




Therapie auf höchstem Niveau.

Innovativ, intensiv und individuell.

A man with short, graying hair, smiling broadly, is seated on a green metal chair. He is wearing a white long-sleeved shirt, a dark blue tie with light blue stripes, and dark blue trousers. He has a black watch on his left wrist and a ring on his left hand. The background is a dense wall of green foliage. The text is overlaid on the right side of the image.

**„Heilung beginnt dort,
wo wir wieder Zugang
zu uns selbst finden -
mit Mut, Mitgefühl
und professioneller
Begleitung.“**

Dr. med. Jaroslav Malevani
Chefarzt der Oberberg Somnia
Fachklinik Köln Herrig

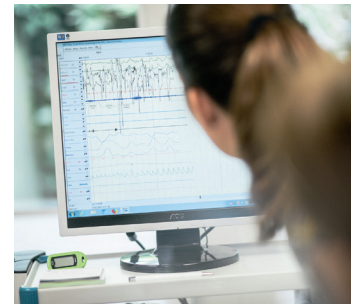
Neue Zuversicht.

Schnelle Hilfe in schweren Zeiten –
wir nehmen Sie achtsam auf und geben Halt.

Die Oberberg Somnia Fachklinik Köln Herrig ist eine private Akutklinik für Psychiatrie, Psychotherapie und Psychosomatik. Wir begleiten Menschen in seelischen Krisen mit einer herzlichen Aufnahme, klarer Diagnostik und dem Ziel, wieder Sicherheit, Stabilität und Zuversicht zu finden.

Nach einer umfassenden Anamnese entwickeln wir interdisziplinäre Behandlungskonzepte für eine Vielzahl an psychischen und psychosomatischen Erkrankungen – damit Sie Schritt für Schritt Therapieerfolge erleben und neue Perspektiven entwickeln.

Dabei verbindet unsere Klinik Tradition und Moderne: denkmalgeschützte Gebäude, ein Neubau im Stil eines Doppel-Vierkanthofs sowie ein nachhaltiges Konzept mit Photovoltaik, Begrünung und energieeffizienter Bauweise schaffen einen besonderen Ort der Ruhe.



Gut, wenn alles zusammenpasst.

Wir beschäftigen uns intensiv mit Ihnen und Ihrer Lebenssituation.

Gemeinsam mit dem Behandlungsteam entwickeln Sie ein individuelles, evidenzbasiertes Konzept, das bestmögliche Therapieerfolge unterstützt. Unser Behandlungskonzept: Der Dreiklang aus Mensch, Atmosphäre und Wissenschaft.

Mensch. Unser Ziel ist, dass sich Menschen mit psychischen Herausforderungen ernst genommen, verstanden und gestärkt fühlen – durch Empathie, Respekt und Zuwendung.

Atmosphäre. In einer ruhigen und naturnahen Umgebung schaffen wir den Rahmen für Stabilisierung und Entwicklung – ein Ort, der Sicherheit gibt, Heilung unterstützt und barrierefrei ist.

Wissenschaft. Dabei begleiten wir Sie mit medizinischer und therapeutischer Kompetenz und besprechen alle Behandlungsschritte transparent – fachlich fundiert und auf Augenhöhe.



Krankheitsbilder

Depressionen und bipolare Störungen

Angst- und Panikstörungen

Schlafstörungen

Schizophrene Psychosen
und schizoaffektive Störungen

Posttraumatische und
akute Belastungsstörungen

Abhängigkeitserkrankungen

Burnout-Syndrom

Persönlichkeitsstörungen
einschl. Borderline-Störung

Essstörungen

Zwangsstörungen

ADHS

Psychische und psychosomatische
Begleiterkrankungen

Funktionelle und
somatoforme Störungen

Hirnorganische Störungen
(Frühstadien)

Therapieangebot

Kognitive Verhaltenstherapie

Tiefenpsychologisch fundierte
Psychotherapie

Pharmakotherapie

Achtsamkeitsbasierte Therapien
und Entspannungsverfahren

Repetitive transkranielle
Magnetstimulation (rTMS)

Kreativtherapien
(u.a. Kunsttherapie, Musiktherapie)

Sport- und Bewegungstherapie

Selbstverteidigungstraining

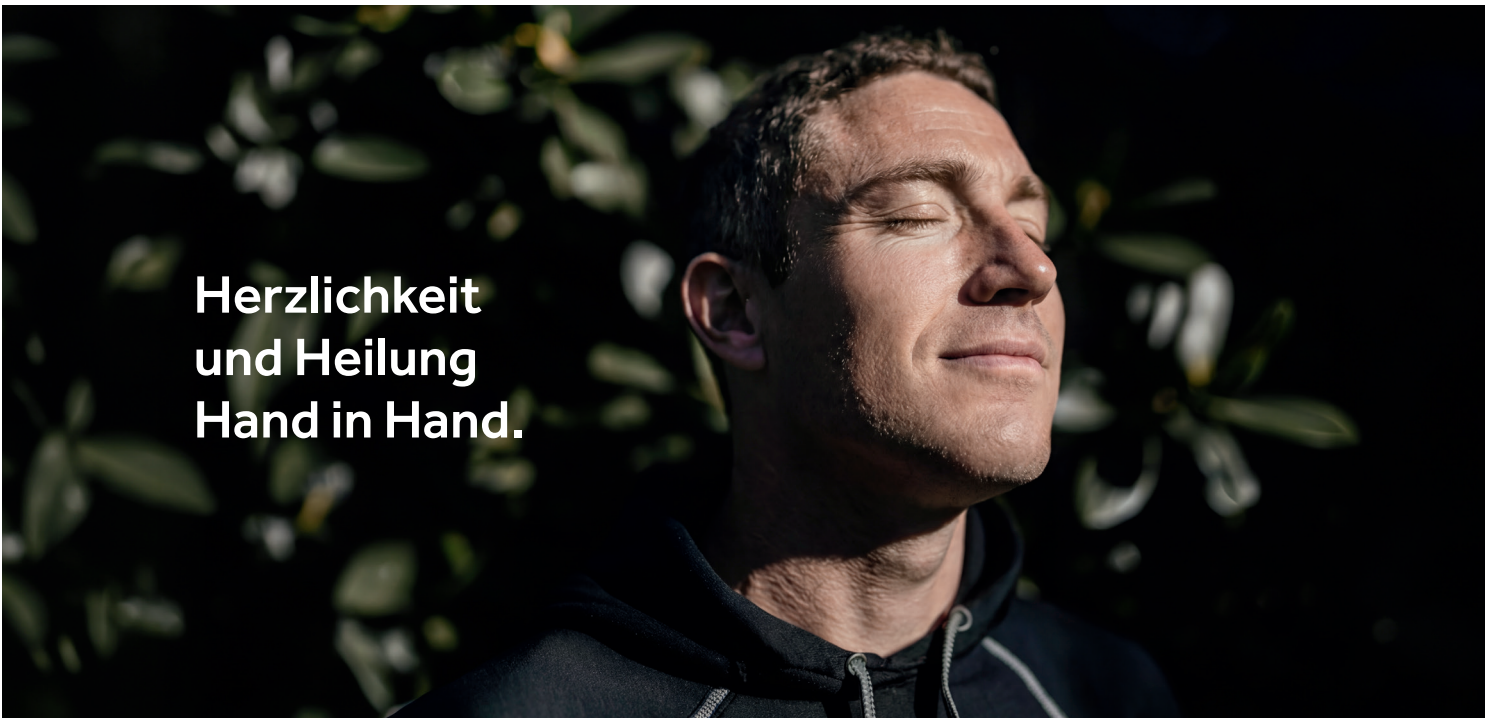
Akupunktur

Aromatherapie

Sozialdienstliche Beratung

Kontaktieren Sie uns für ein Erstgespräch.

Wir wissen, der erste Schritt kostet Mut,
doch wir sind für Sie da.



Schnell und einfach aufgenommen.

In belastenden Zeiten zählt Klarheit:
Wir machen den Weg zu Ihrer Aufnahme
so einfach wie möglich.

Eine Aufnahme sowie ein unverbindliches ärztliches
Informationsgespräch in unserer Klinik sind zeitnah
realisierbar.

Einen Termin vermitteln Ihnen unsere Mitarbeiter
im Beratungsservice.

- 1) Sie kontaktieren uns.**
- 2) Unser freundliches Aufnahmeteam
berät Sie persönlich.**
- 3) Wir kümmern uns um eine schnelle
und reibungslose Aufnahme.**

Gerne unterstützen wir Sie auch bei der
Antragsstellung und bei Formalitäten.



Nehmen Sie Kontakt
mit uns auf.

Tel.: 030 264 78 607

Wir sind für Sie da.

Zum Kontaktformular

[oberbergkliniken.de/kontakt](https://www.oberbergkliniken.de/kontakt)





In unserer Klinik begleiten wir Sie mit fachlicher Kompetenz und menschlicher Zuwendung: Unser multiprofessionelles Team arbeitet mit Herz und Leidenschaft für Ihre Gesundheit.



Lernen Sie unsere Klinik und unser Team schon heute kennen.

QR Code scannen.

Oberberg Somnia Fachklinik Köln Herrig

Fliederweg 1
50374 Erftstadt

Telefon +49 2233 4094 928 (Beratung)
+49 2233 4094 084 (Empfang)

herrig@oberbergkliniken.de
<http://oberbergkliniken.de/koeln-herrig>

Hinweis: Flyer enthält KI-generierte Inhalte.

Oberberg 
Somnia Fachklinik Köln Herrig